

**Epidemiologia delle nascite
altamente pretermine nel Lazio:
i risultati dei progetti
MOSAIC e ACTION**

**Caratteristiche del neonato,
tipologia dell'assistenza ed esiti
alla dimissione**

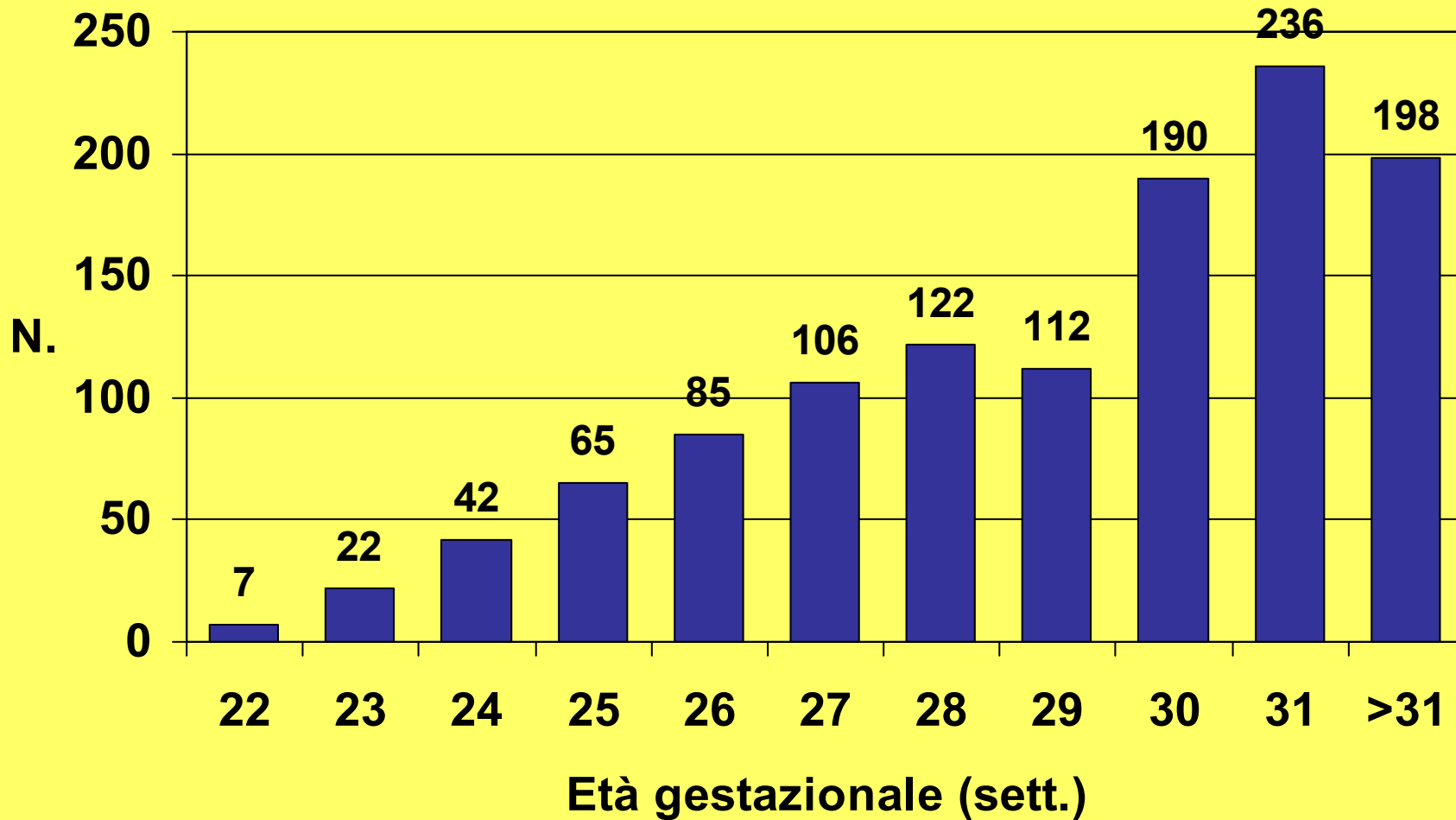
**Neonati <32 sett. di E.G. o <1500 g
Lazio, 2003-2004**

| Anno | N. |
|---------------|-------------|
| 2003 | 544 |
| 2004 | 641 |
| Totale | 1185 |

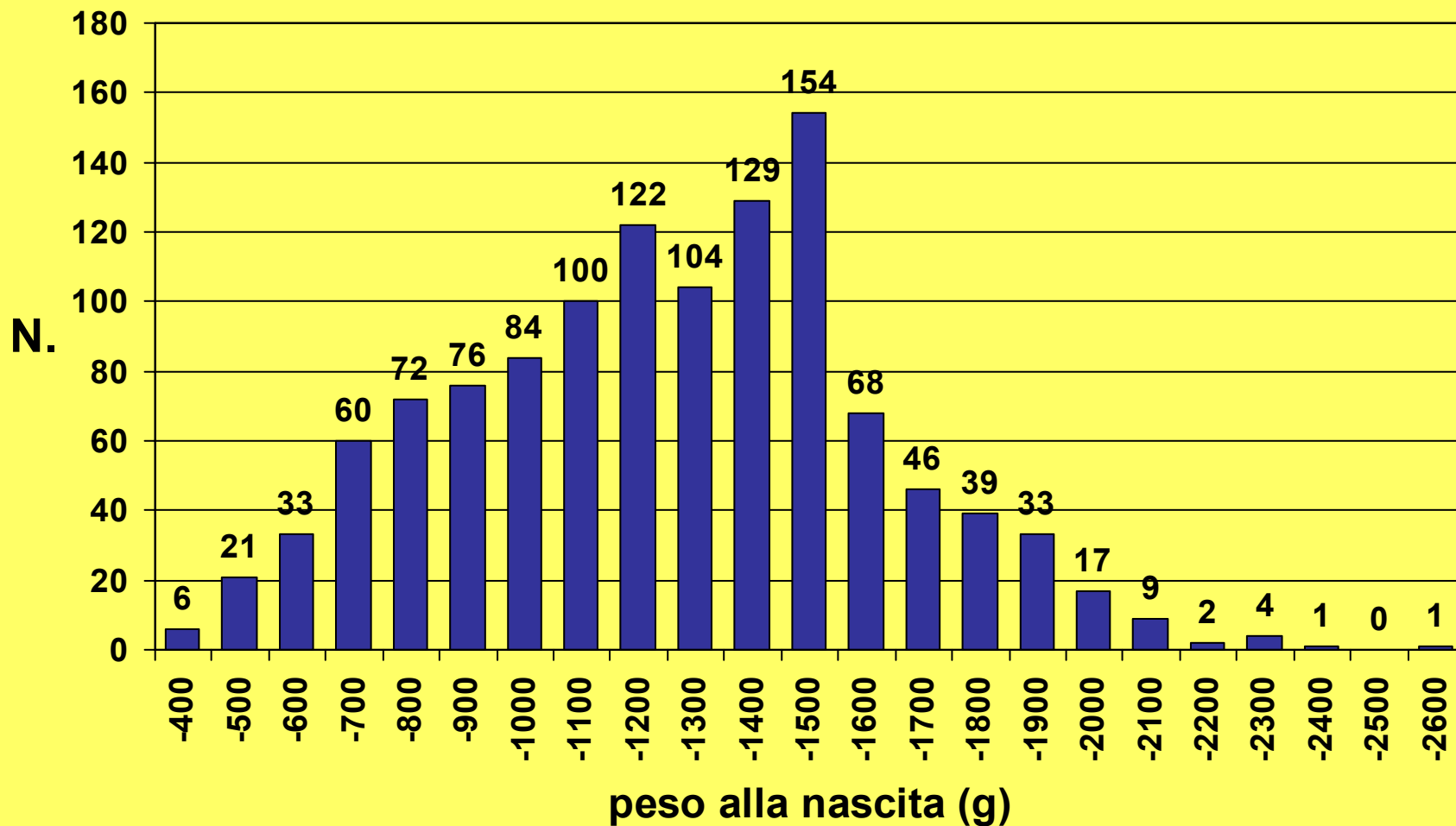
Distribuzione per sesso

| | N. | % |
|----------------|-------------|-------------|
| Maschi | 603 | 50.9 |
| Femmine | 582 | 49.1 |
| Totale | 1185 | 100 |

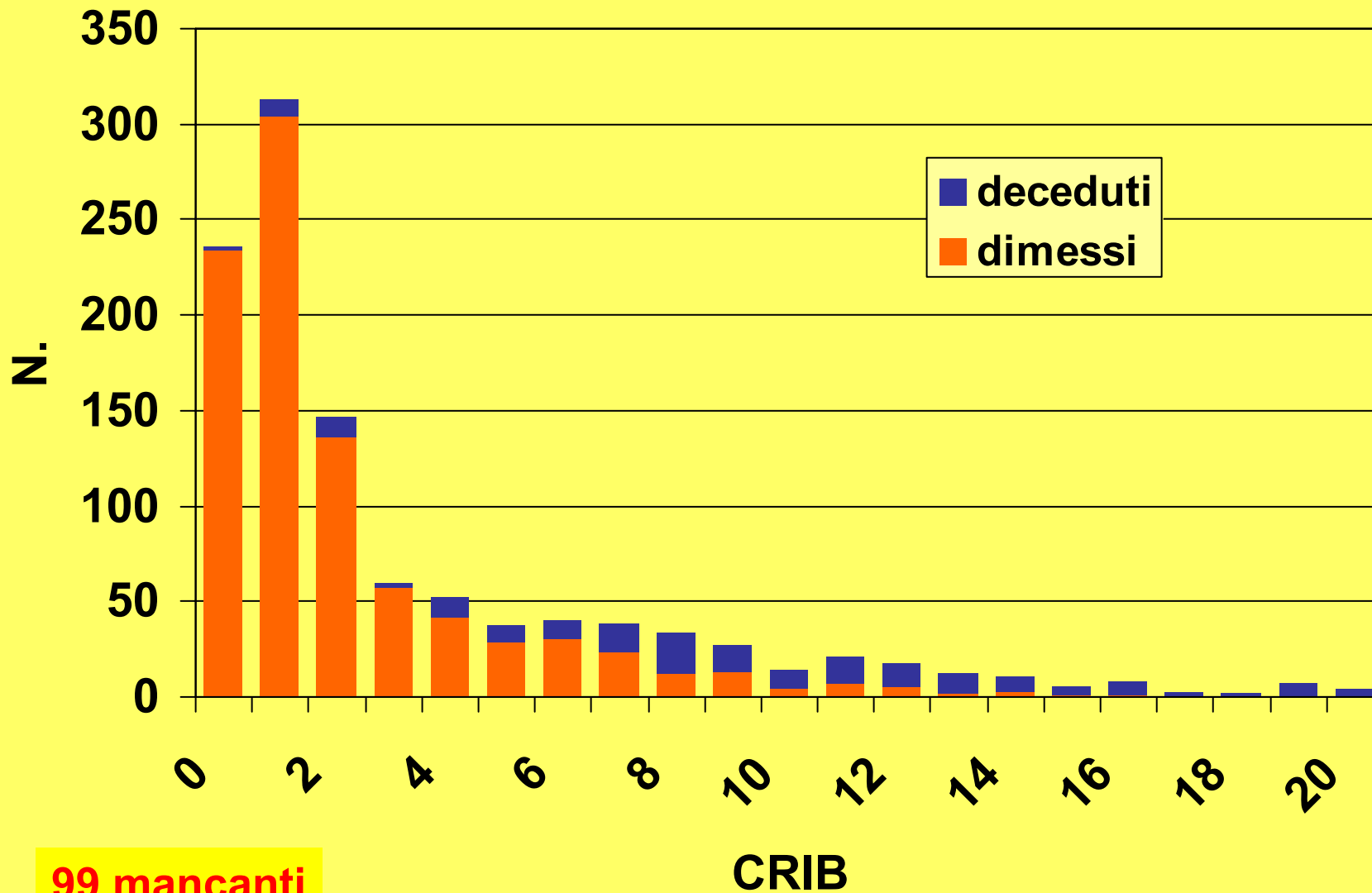
Distribuzione per età gestazionale



Distribuzione per peso alla nascita



Distribuzione del CRIB

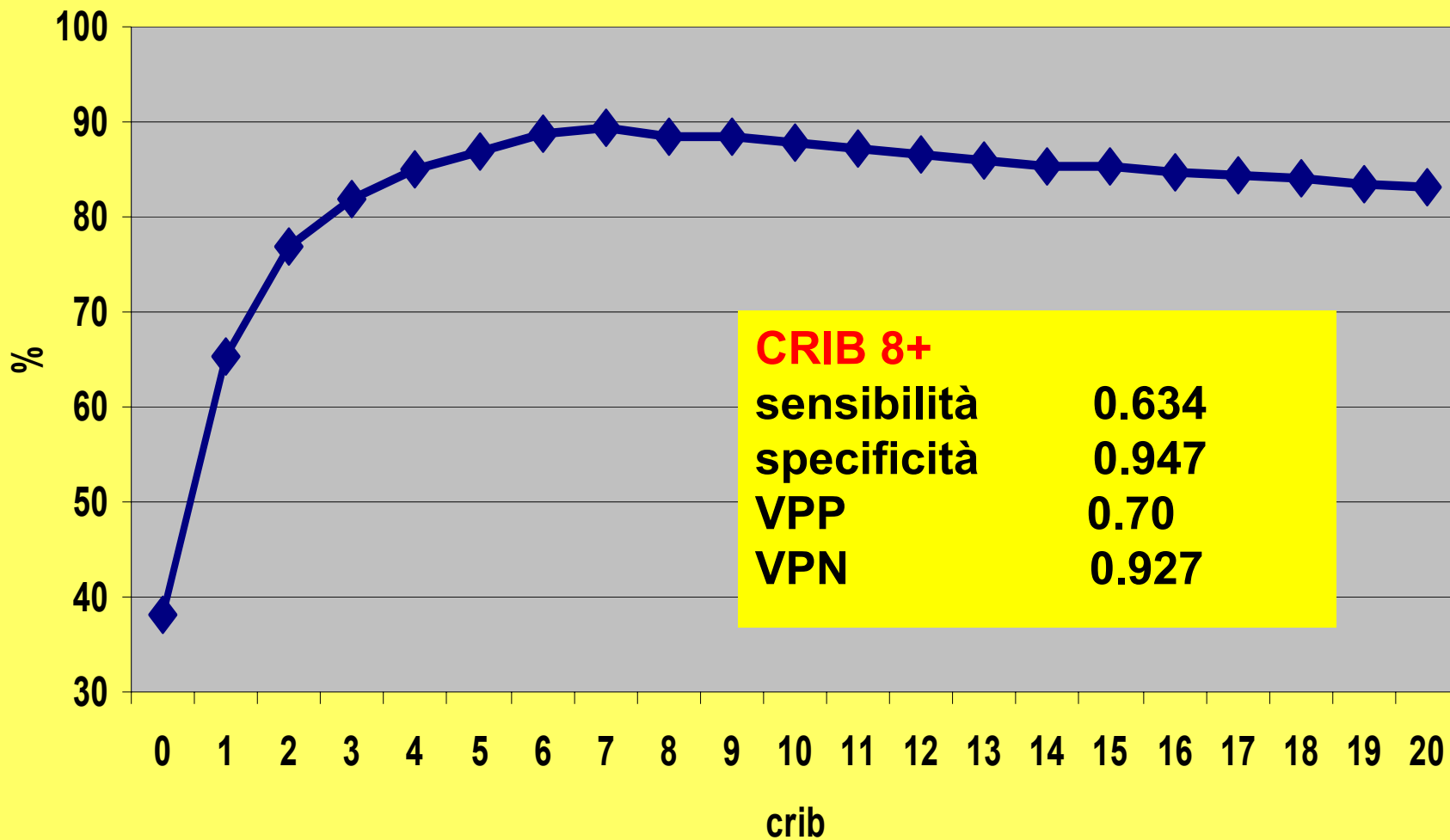


99 mancanti

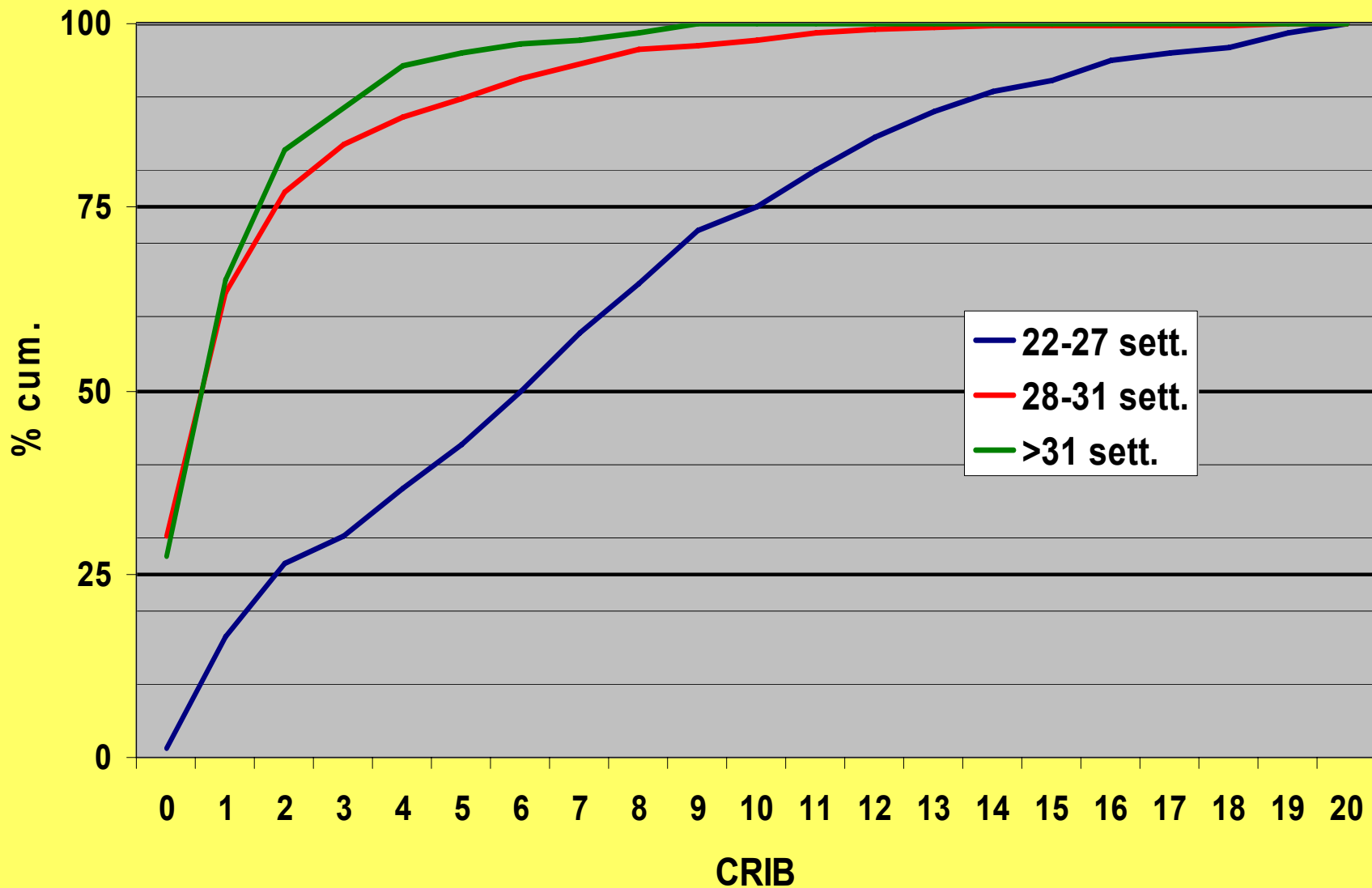
Accuratezza

| | Deceduti | Dimessi | Totale |
|---------------------------------|-----------------|----------------|----------------|
| CRIB $\geq y$ | a | b | a+b |
| CRIB $< y$ | c | d | c+d |
| Totale | a+c | b+d | a+b+c+d |

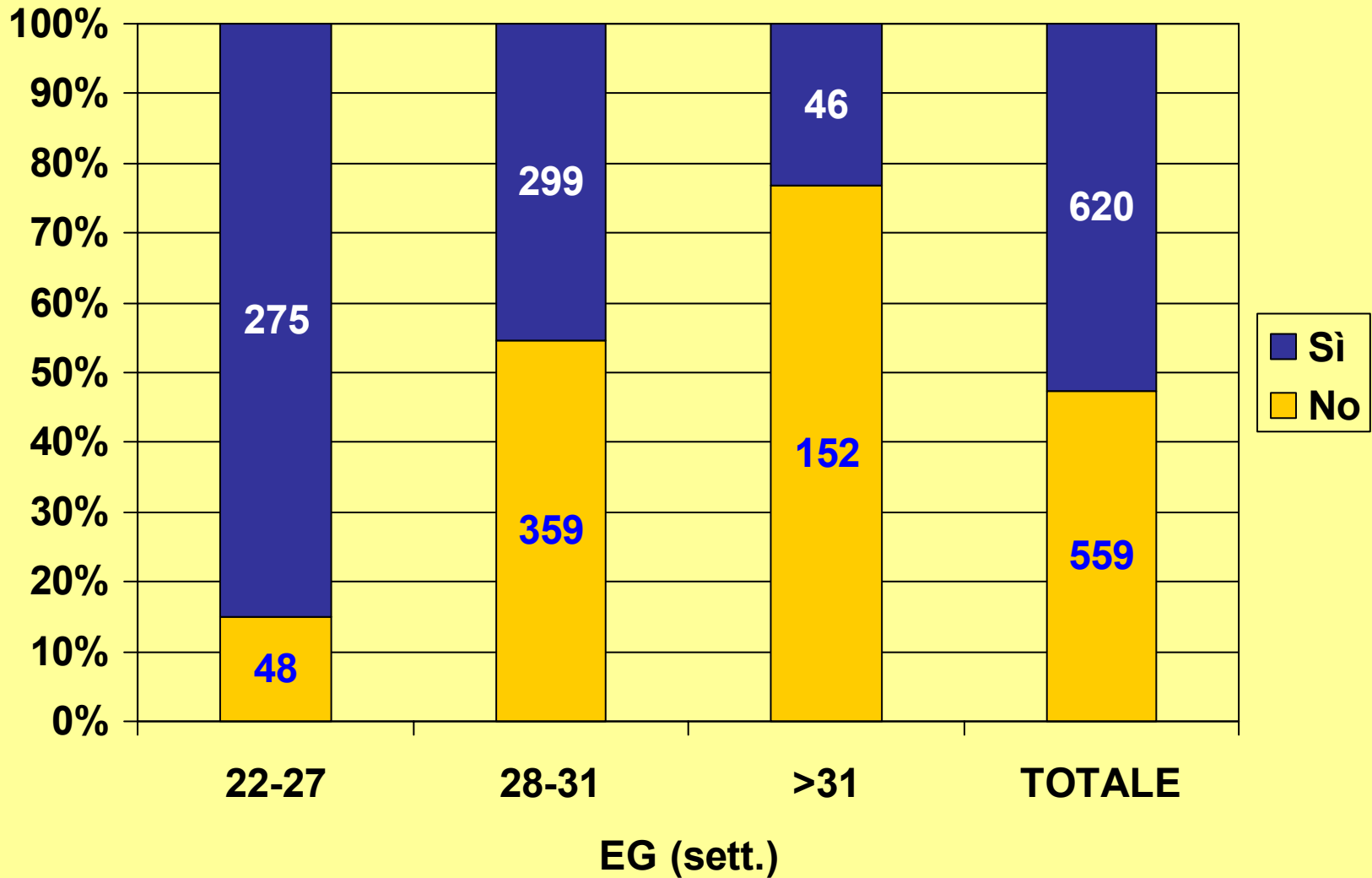
Accuratezza CRIB per mortalità



Distribuzione cumulativa % CRIB per età gestazionale



Frequenza di ventilazione meccanica per età gestazionale e in totale (n. 6 mancanti)



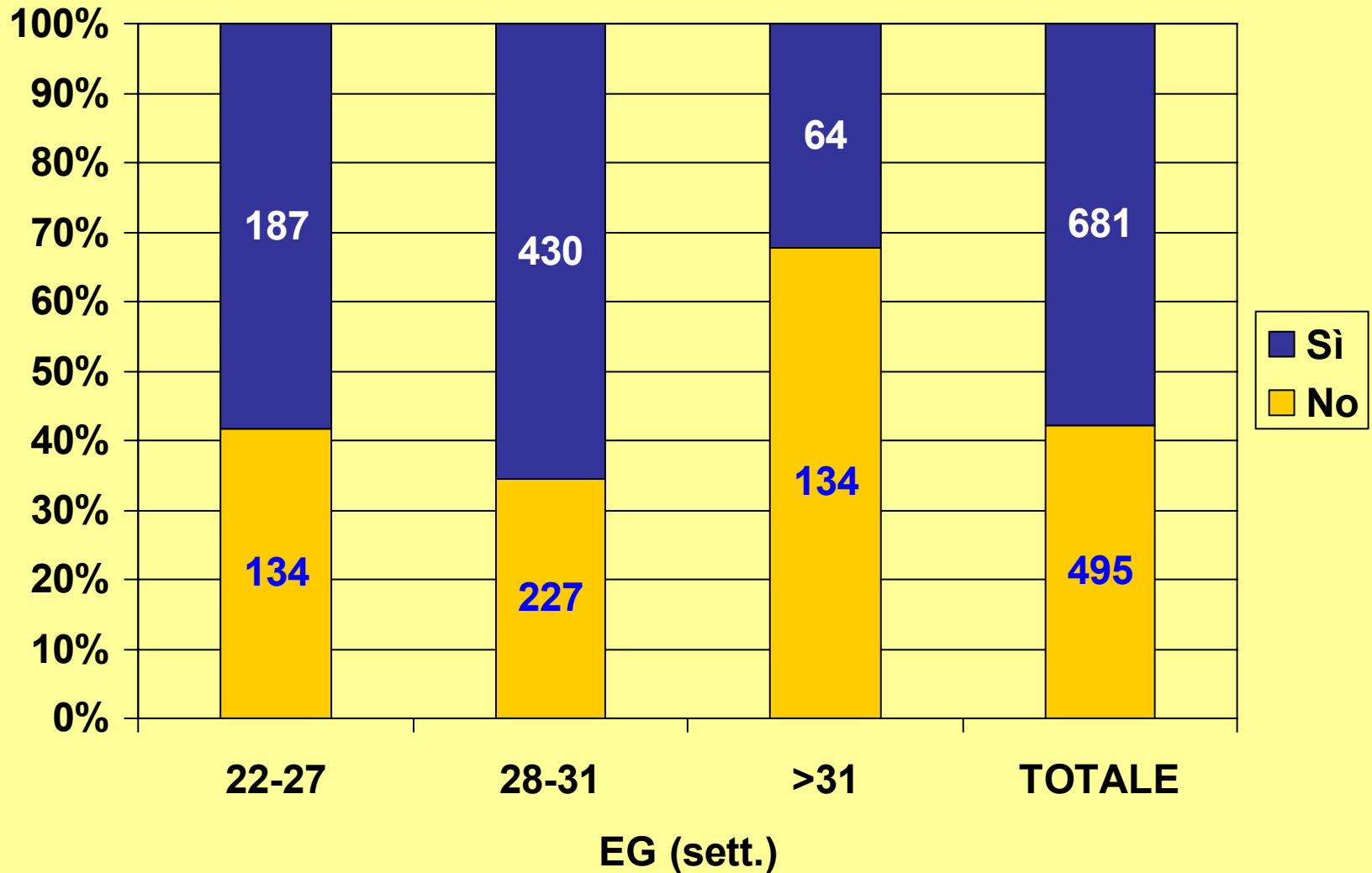
Ore di ventilazione per età gestazionale

| | 22-27 sett. | 28-31 sett. | >31 sett. |
|-----------------------|-------------|-------------|-----------|
| % nati | 27.6 | 55.7 | 16.7 |
| % ventilati | 44.4 | 48.2 | 7.4 |
| Ore di ventilazione | 4306 | 1782 | 358 |
| % ore di ventilazione | 66.8 | 27.6 | 5.6 |

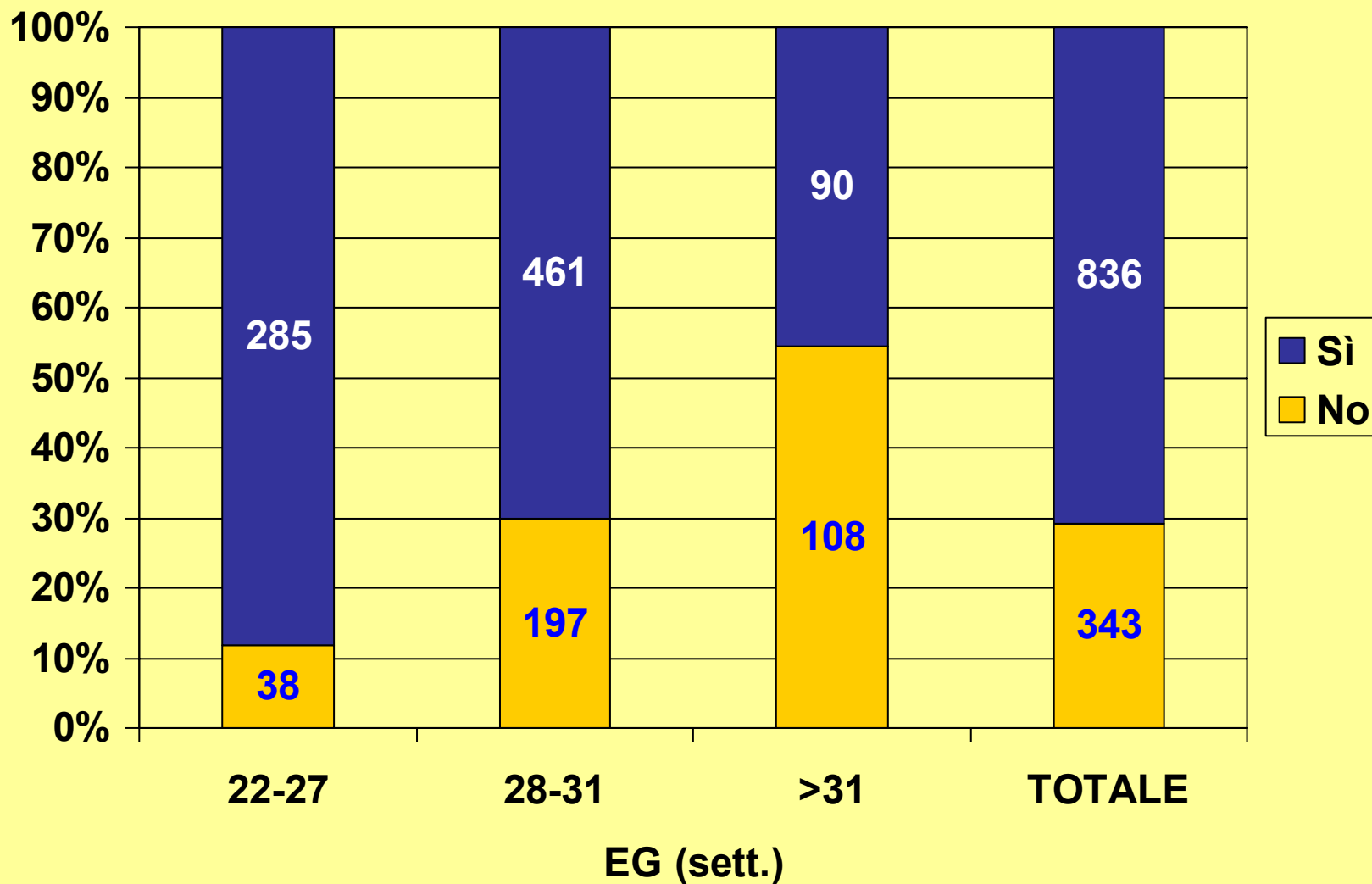
Totale ore di ventilazione = 6446

Frequenza di CPAP per età gestazionale e in totale

(n. 9 mancanti)



Frequenza di O₂ terapia per età gestazionale e in totale (n. 6 mancanti)

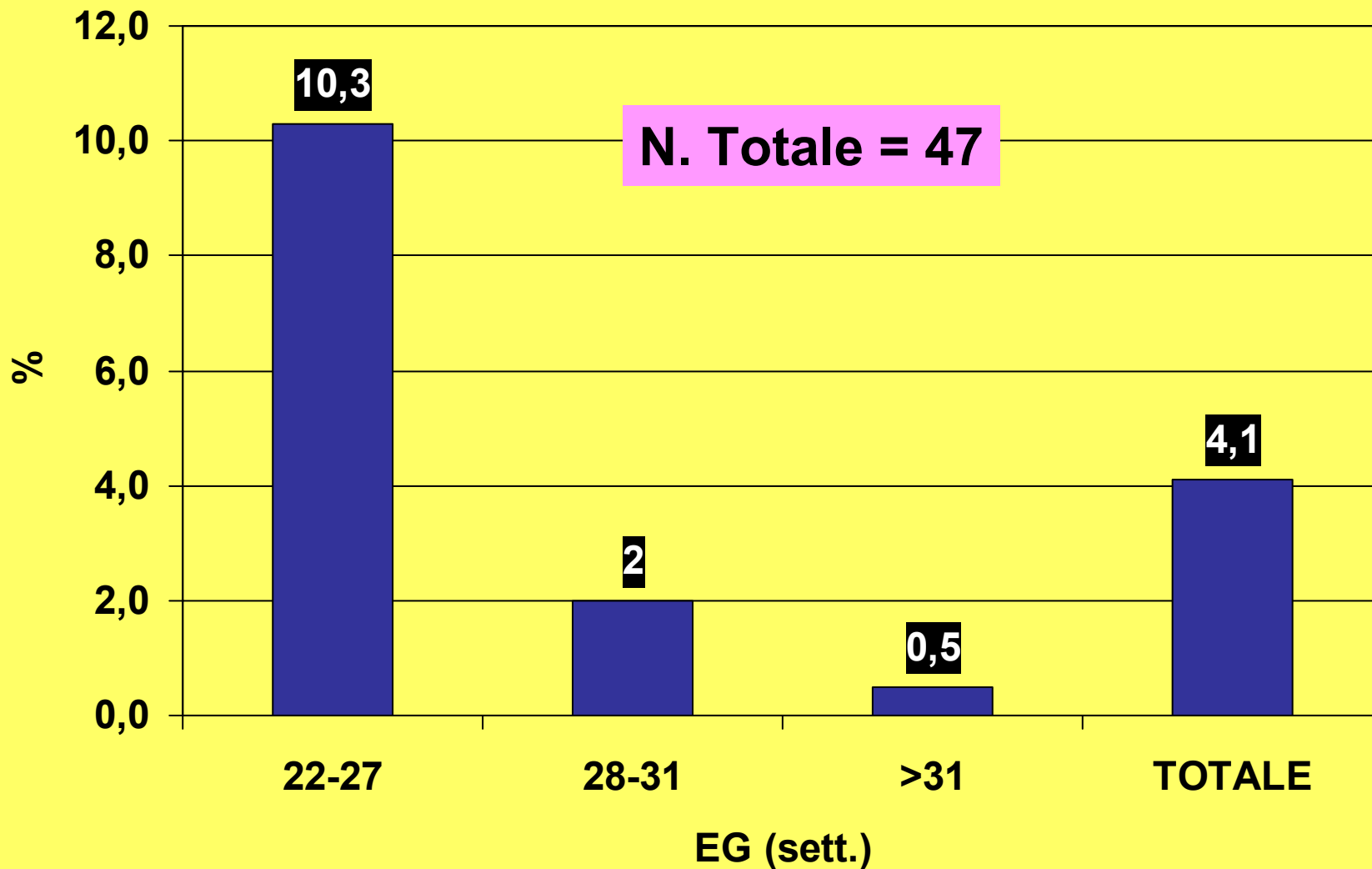


Ore di O₂ terapia per età gestazionale

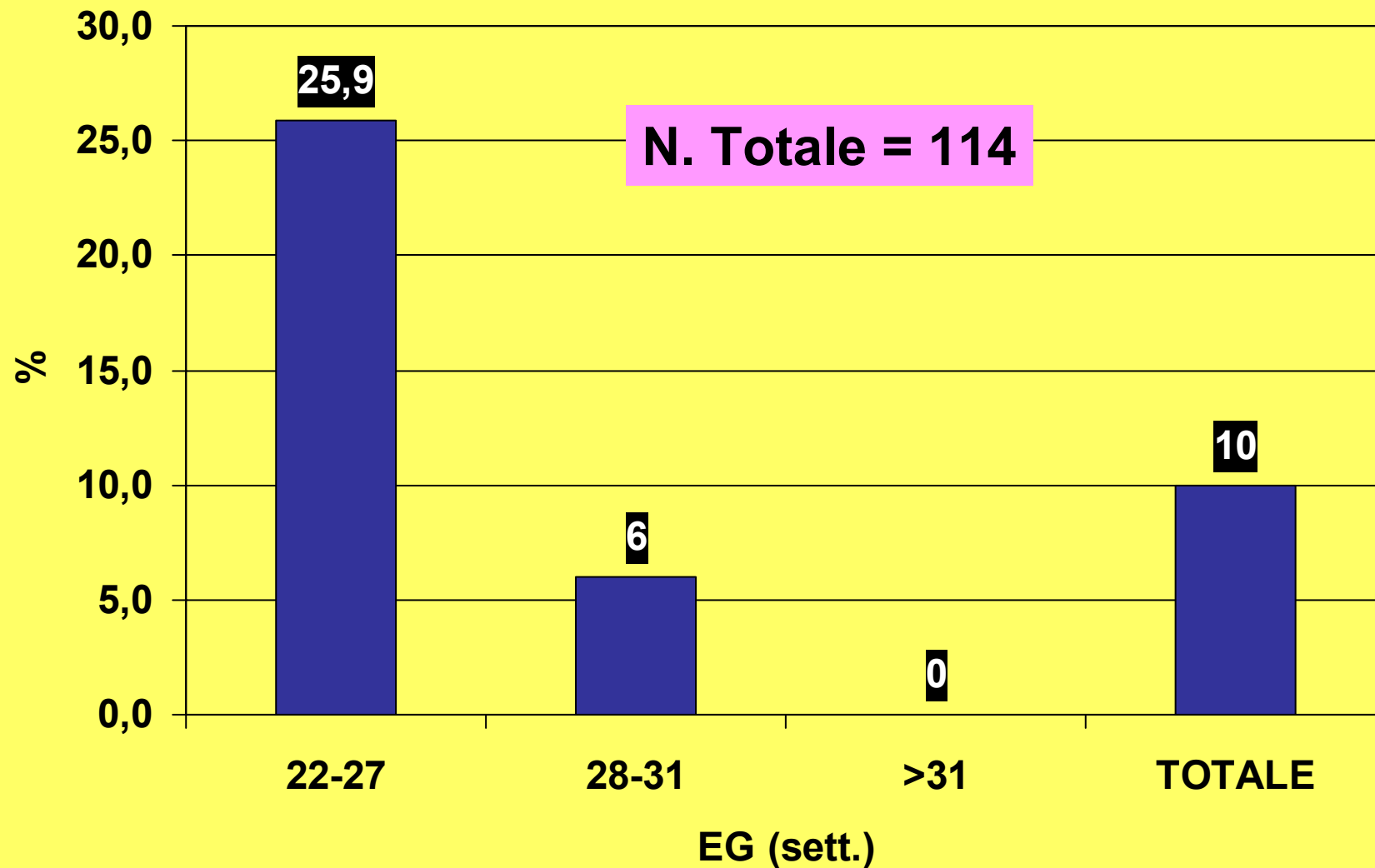
| | 22-27 sett. | 28-31 sett. | >31 sett. |
|---------------------------------|-------------|-------------|-----------|
| % nati | 27.6 | 55.7 | 16.7 |
| % O ₂ terapia | 34.1 | 55.1 | 10.8 |
| Ore di O ₂ terapia | 8269 | 5423 | 723 |
| % ore di O ₂ terapia | 57.4% | 37.6% | 5.0% |

Totale ore di O₂ terapia = 14415

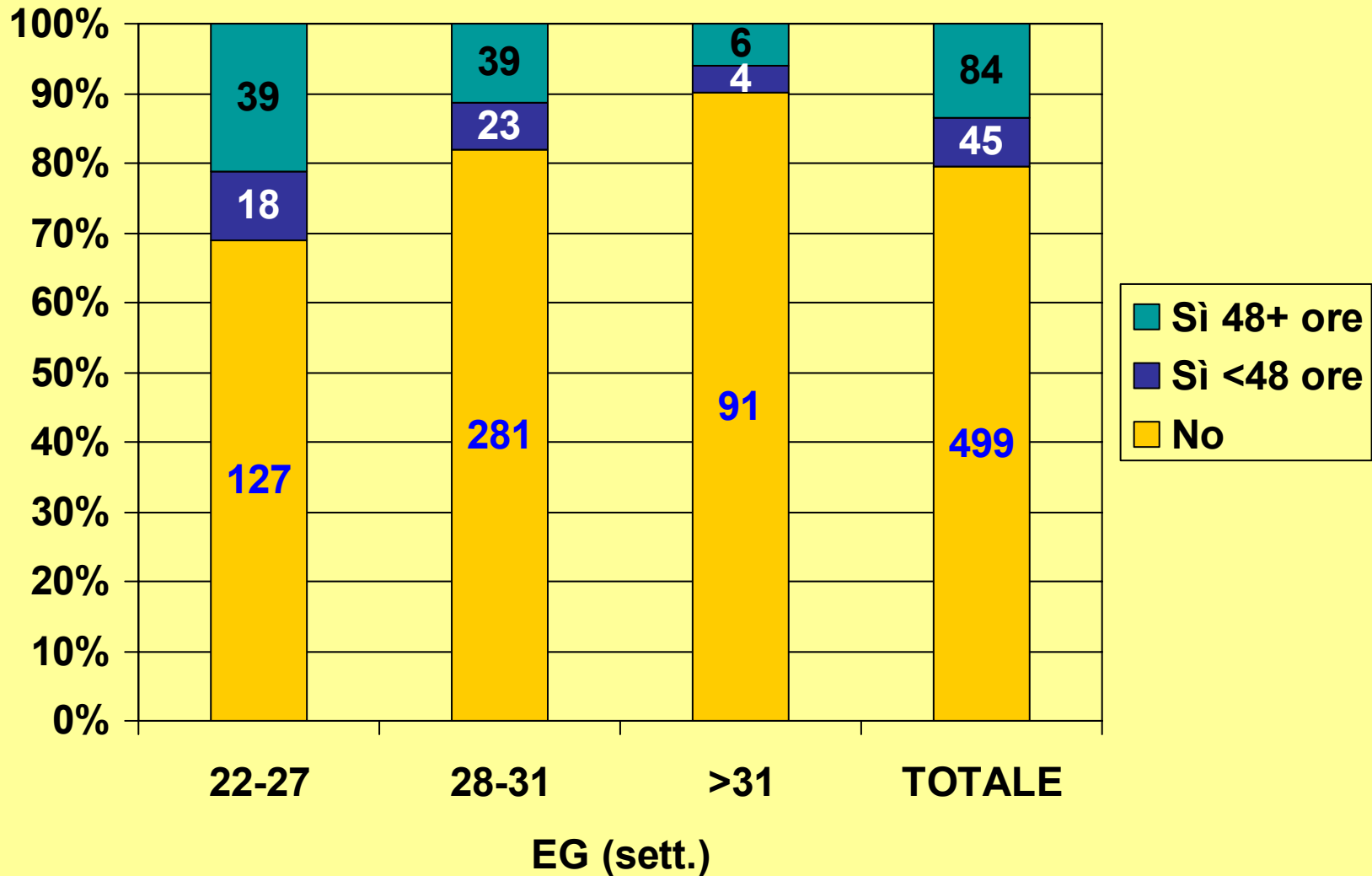
Frequenza % di ROP \geq III stadio per età gestazionale e in totale



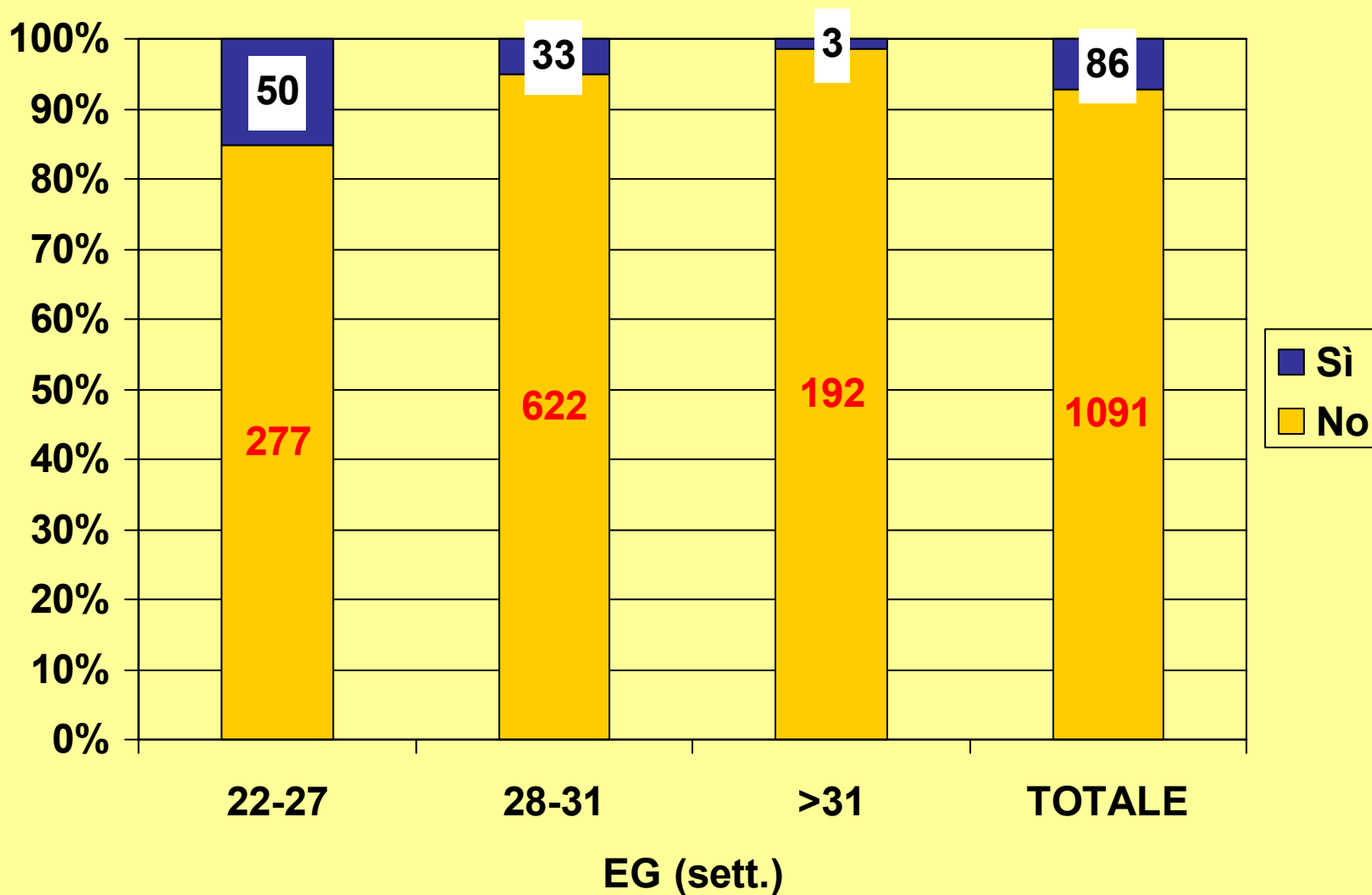
Frequenza % di EIV 3°-4° grado per età gestazionale e in totale (28 mancanti e 19 esame non effettuato)



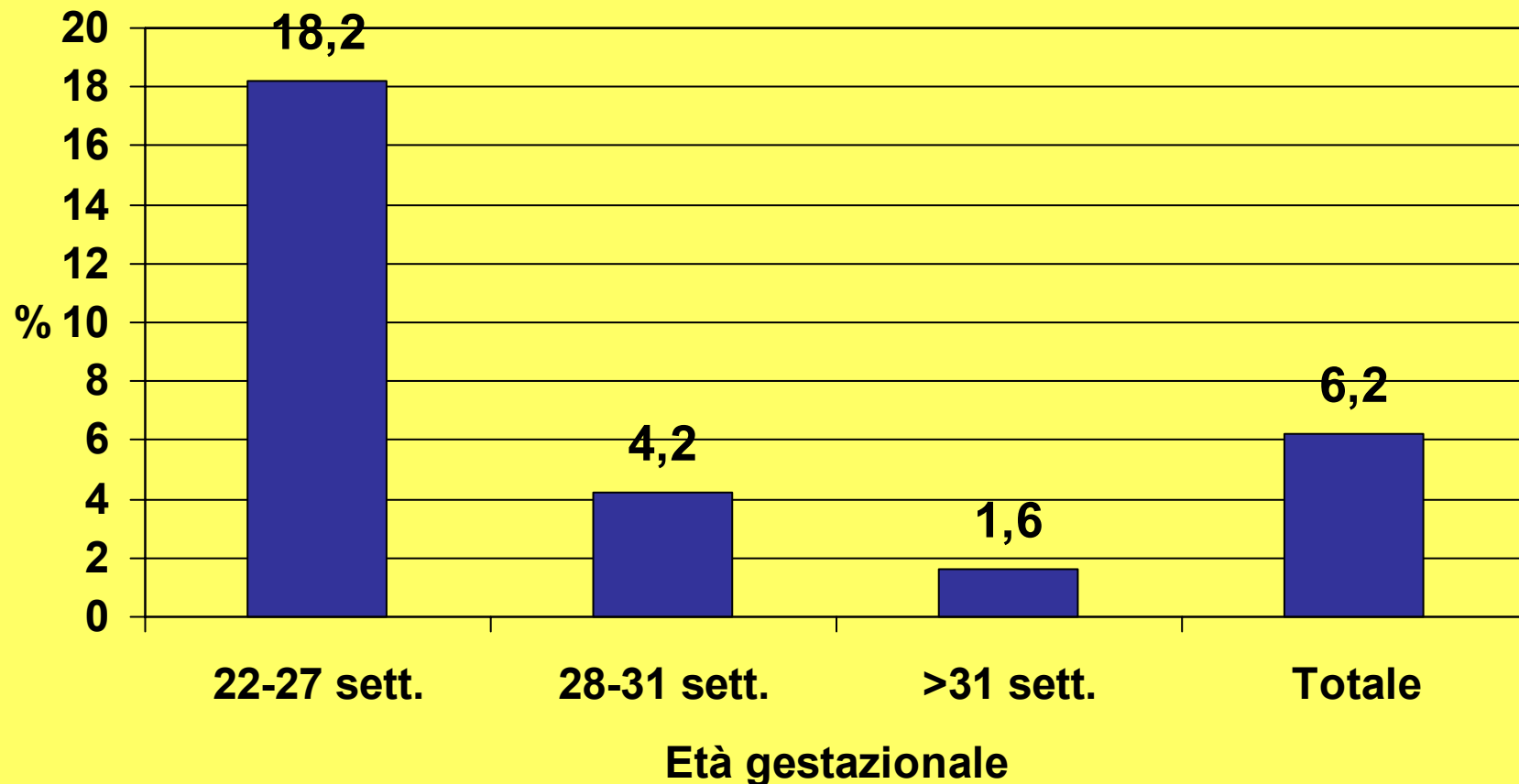
Frequenza di sepsi per età gestazionale e in totale (solo anno 2004; n. 13 mancanti)



Almeno un intervento chirurgico per età gestazionale e in totale (n. 8 mancanti)

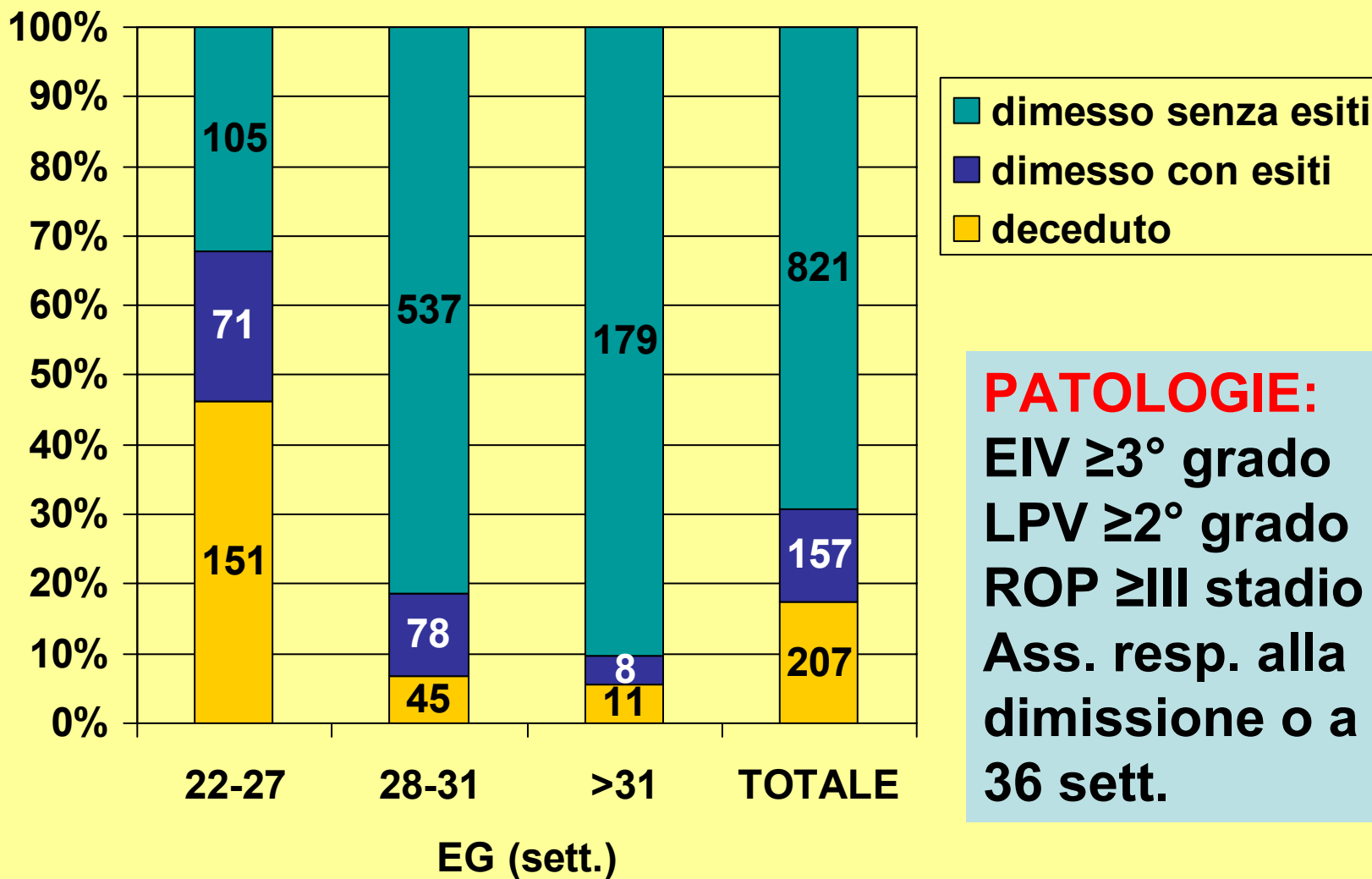


Frequenza % di CLD per età gestazionale e in totale (assistenza respiratoria a 36 sett.)

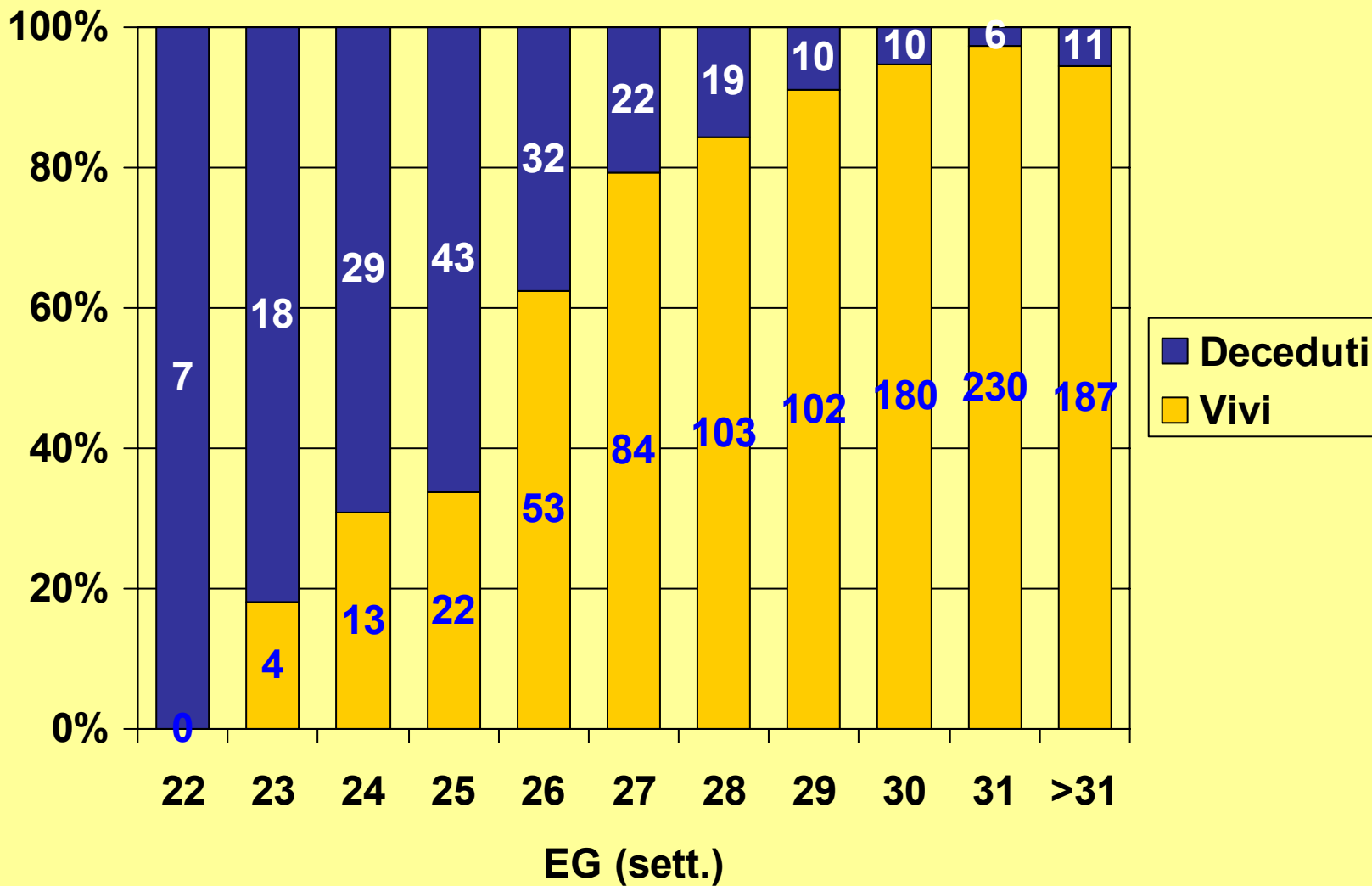


N. = 977; deceduti esclusi

Esito alla dimissione per età gestazionale e in totale

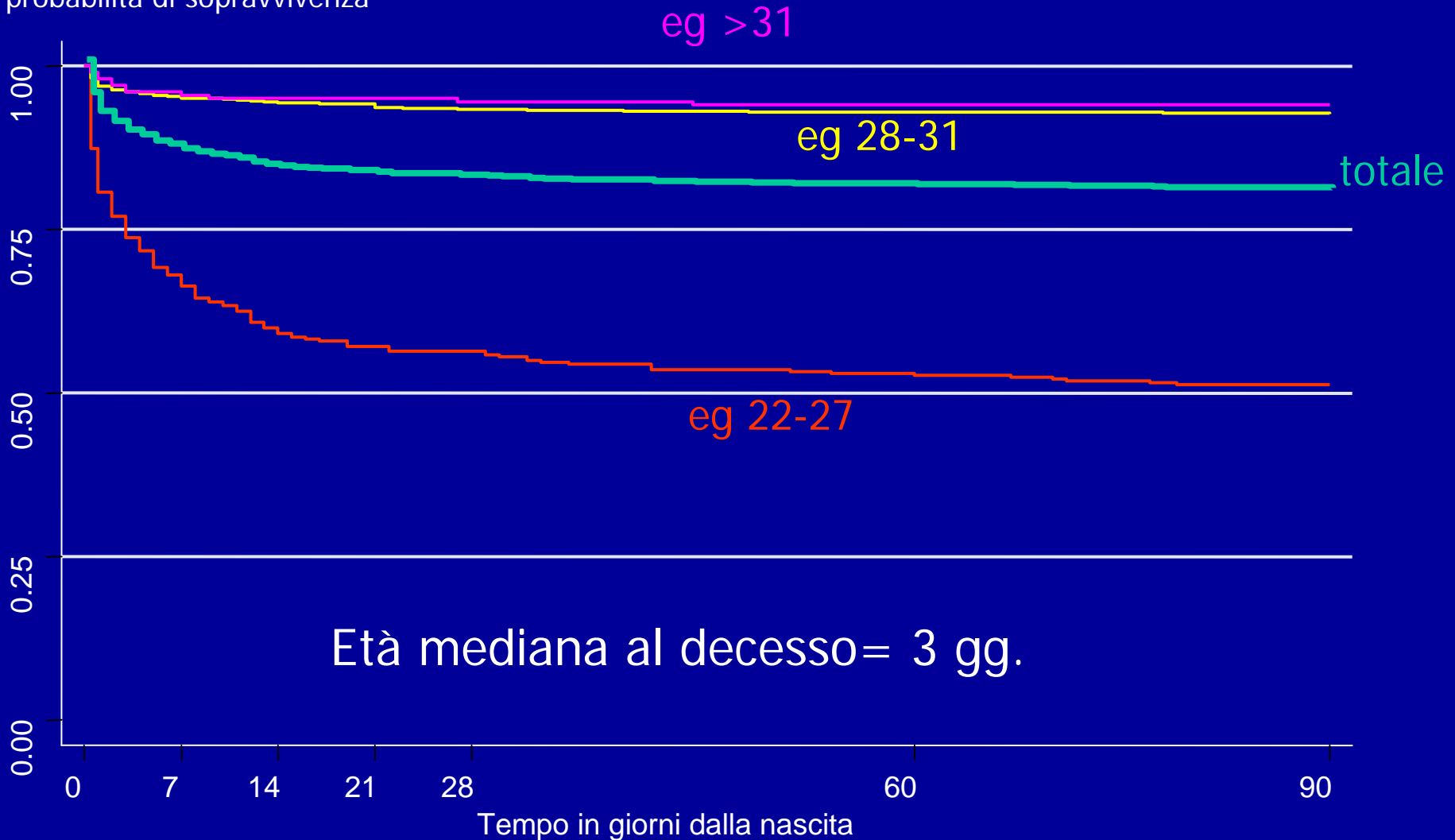


Deceduti e sopravvissuti per età gestazionale



Curva di sopravvivenza per classe di EG

probabilità di sopravvivenza



Modelli di regressione logistica. Variabili

- **Età gestazionale**

- >31 sett.
- 28-31 sett.
- 25-27 sett.
- 22-24 sett.

- **Sesso**

- **Trasferimento**

- **Steroidi prenatali**

- Sì
- No

- **Malformazioni**

- No
- Sì letali

- **Paese nascita madre**

- Sviluppato
- In via di sviluppo

- **Tipo gravidanza**

- Singola
- Plurima

- **gg ricovero madre al momento dell'evento**

- <1 giorno
- 1+ giorni

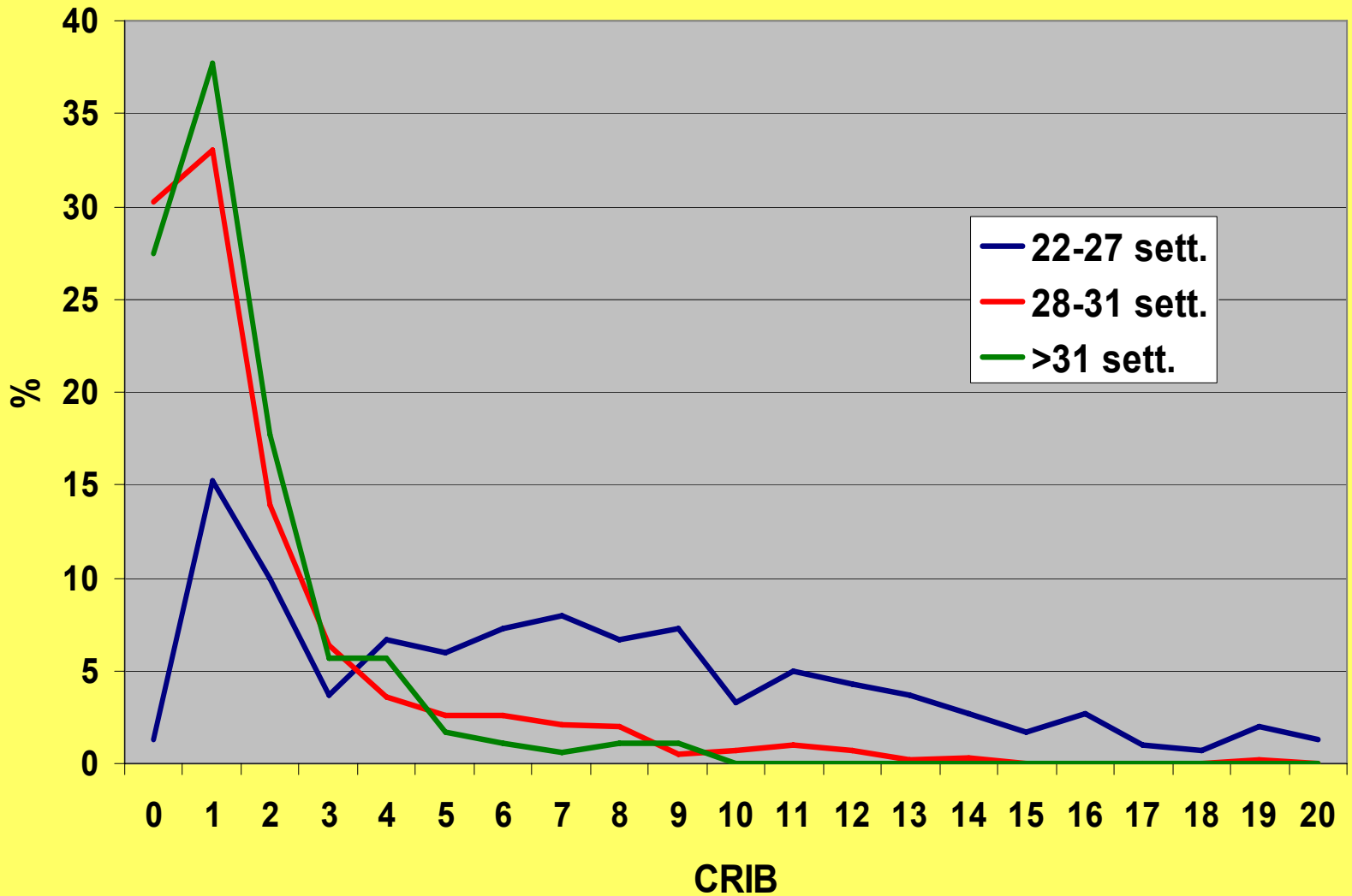
Modello predittivo per mortalità

| Variabile | OR | 95% C.I. |
|---------------------------------|-----------|-----------------|
| Età gestazionale (sett.) | | |
| >31 | 1 | |
| 28-31 | 1.7 | 0.8 – 3.4 |
| 25-27 | 16.4 | 7.9 – 33.8 |
| 22-24 | 75.2 | 31.2 – 181.1 |
| Steroidi prenatali | | |
| sì | 1 | |
| no | 2.0 | 1.3 – 3.1 |
| Malformazioni | | |
| no | 1 | |
| sì letale | 6.1 | 3.3 – 11.3 |

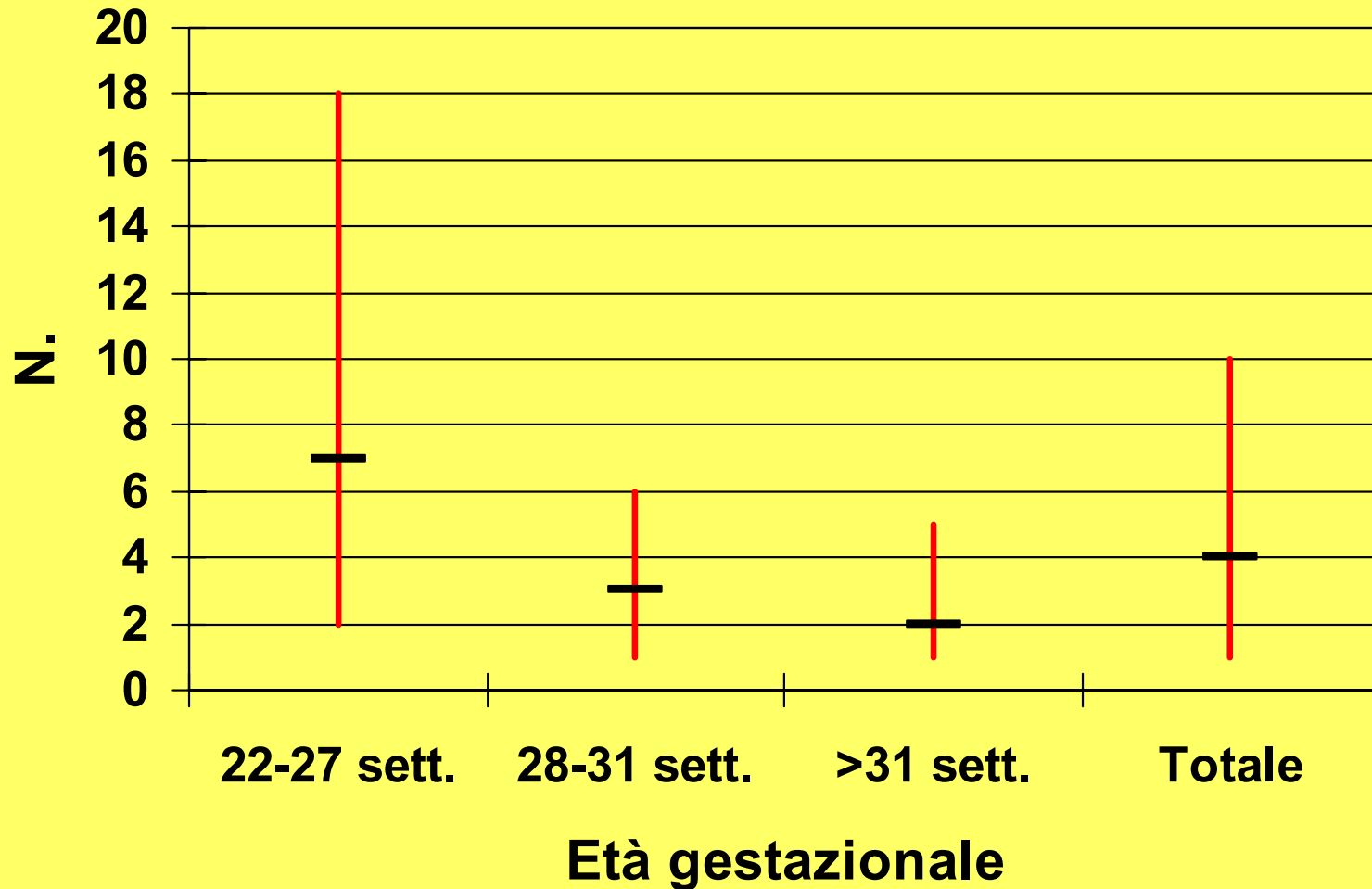
Modello predittivo per mortalità o esiti

| Variabile | OR | 95% C.I. |
|---------------------------------|-----------|-----------------|
| Età gestazionale (sett.) | | |
| >31 | 1 | |
| 28-31 | 2.8 | 1.6 – 5.0 |
| 25-27 | 22.1 | 12.2 – 40.2 |
| 22-24 | 187.4 | 64.5 – 544.2 |
| Malformazioni | | |
| no | 1 | |
| sì letale | 6.0 | 3.5 – 10.4 |
| GG ricovero madre | | |
| <1 giorno | 1 | |
| ≥1 giorni | 1.6 | 1.1 – 2.3 |

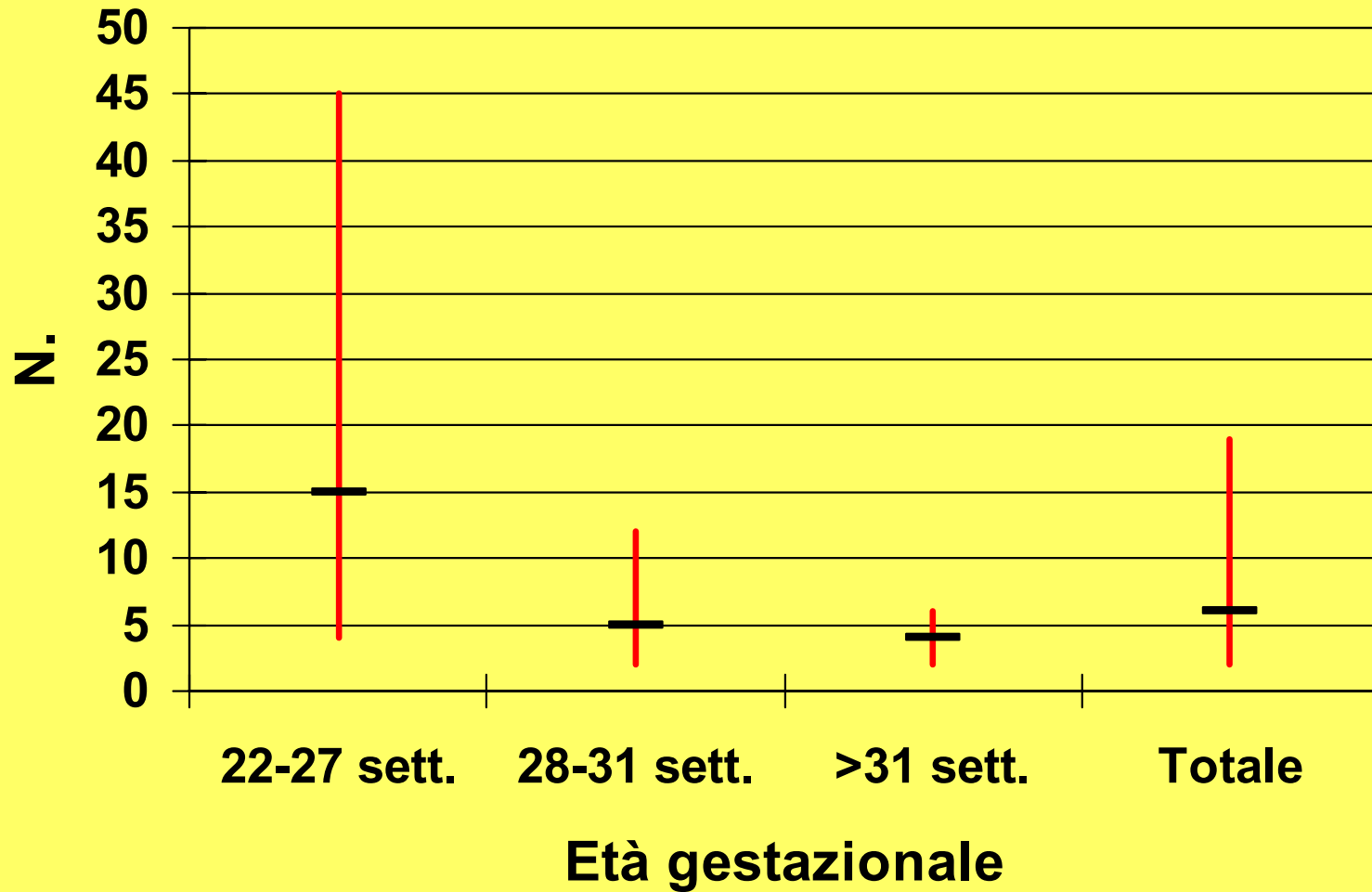
Distribuzione CRIB per età gestazionale



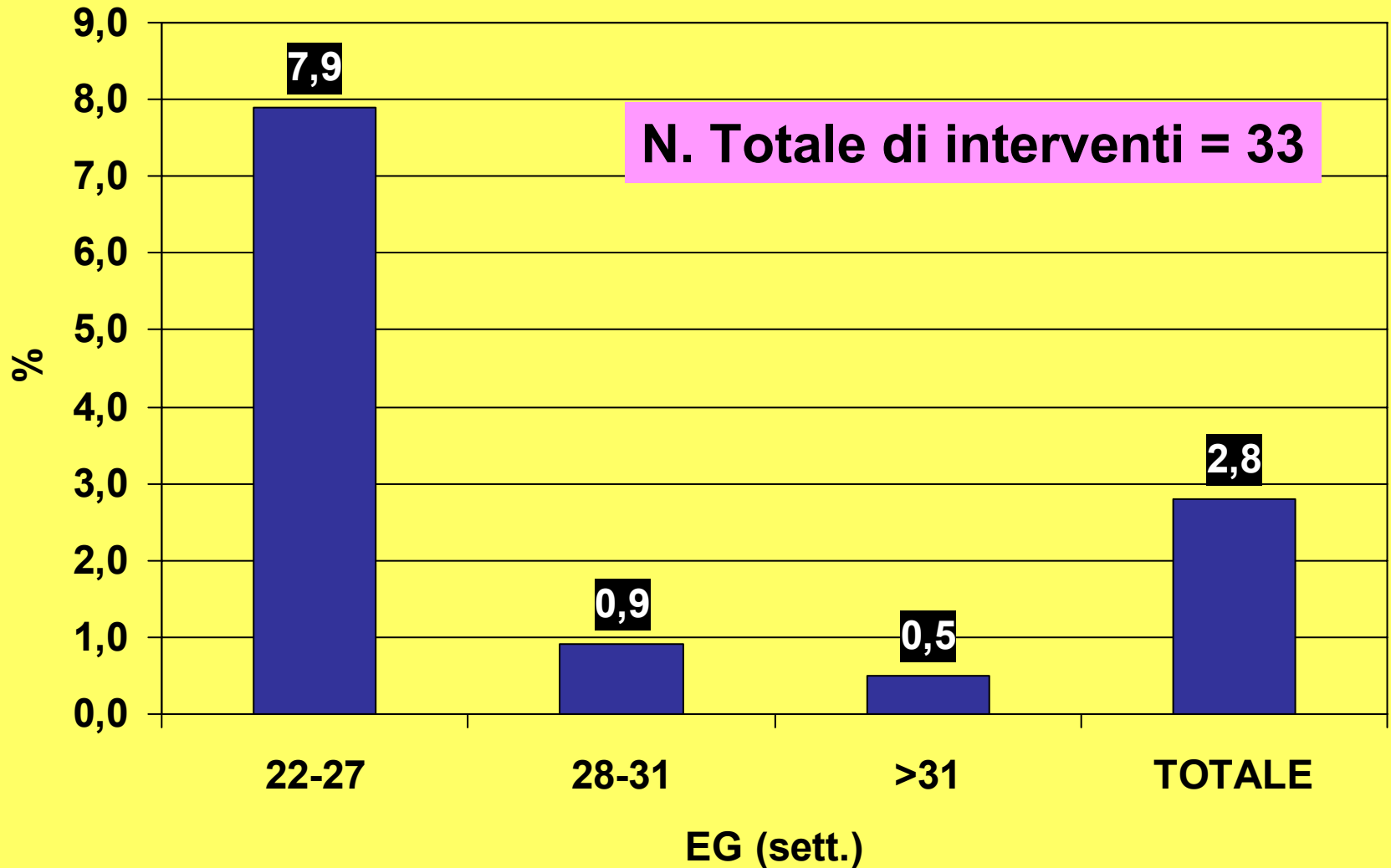
Mediana e intervallo interquartile della durata della ventilazione meccanica, per età gestazionale



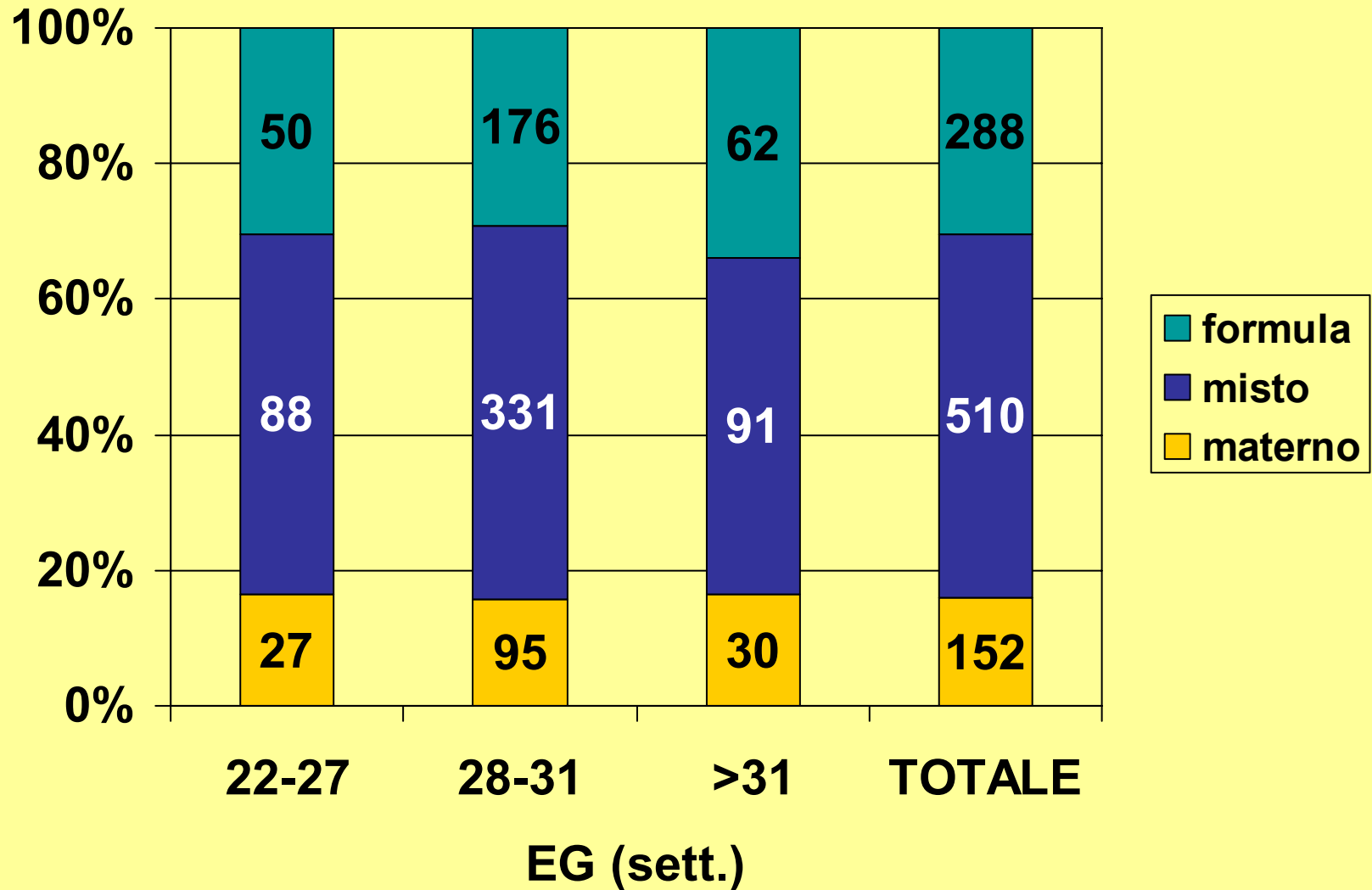
Mediana e intervallo interquartile della durata della O₂ terapia, per età gestazionale



Frequenza % di crio-laserterapia per età gestazionale e in totale

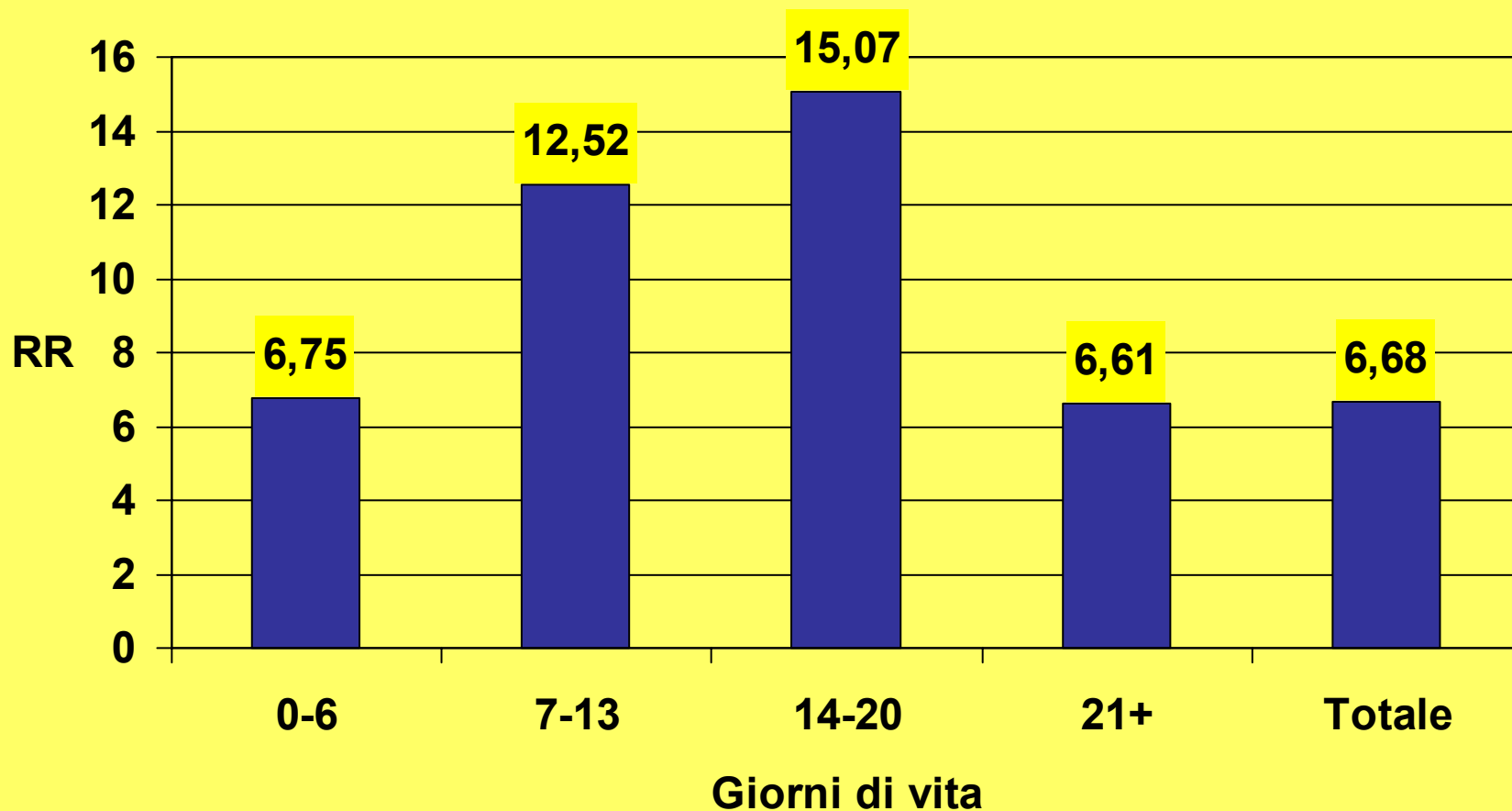


Allattamento alla dimissione per età gestazionale e in totale (dimessi = 975; dato mancante = 25)



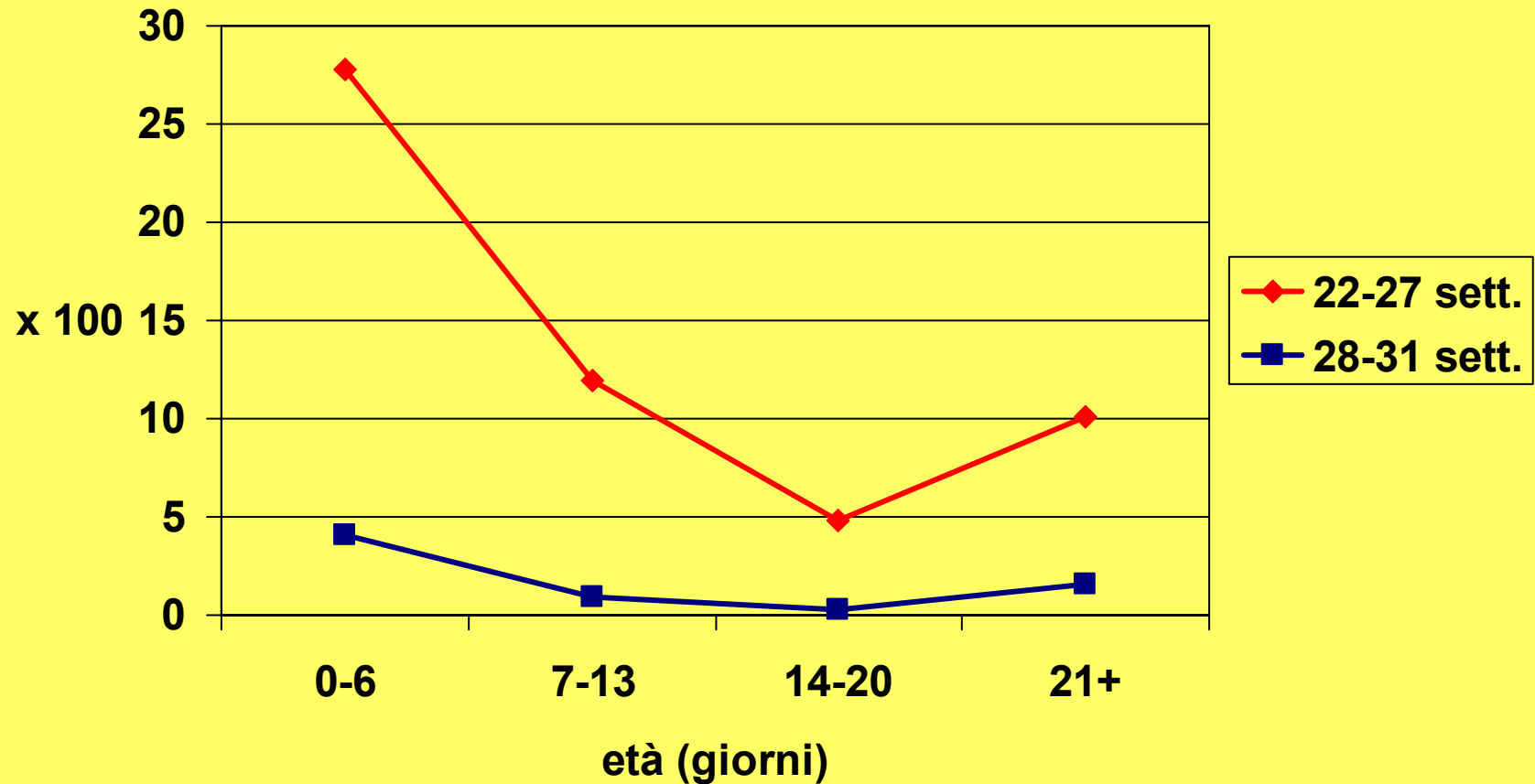
Rapporti tra probabilità di decesso per i sopravvissuti al periodo precedente.

22-27 sett. vs 28-31 sett.



Probabilità di decesso per i sopravvissuti al periodo precedente.

22-27 sett. e 28-31 sett.



Probabilità di decesso per i sopravvissuti al periodo precedente. Scala logaritmica.

22-27 sett. e 28-31 sett.

