

# **Servizi territoriali e reparti psichiatrici:**

**Integrazione e continuità  
assistenziale a partire dai dati  
dei sistemi informativi**

*Francesco Franco*

Roma, 12 giugno 2006

# **Integrazione tra Servizi territoriali e reparti psichiatrici**

**Attualmente in Italia viene utilizzato un modello di assistenza psichiatrica integrata centrata sul territorio, in cui il ricovero psichiatrico diventa una delle possibilità di cura (Tansella, 1991).**

**A partire dai dati prodotti dai Sistemi Informativi è possibile identificare indicatori che consentono di valutare la reale integrazione tra Servizi territoriali e reparti psichiatrici.**

# Sistemi informativi utilizzati

**Archivio SISP** (*Sistema Informativo per i Servizi Psichiatrici*) :

**N° di trattamenti in corso o avviati presso un CSM del Lazio nel 2004 :**

**63133** (Persone : 55222)

**Archivio SIO** (*Sistema Informativo Ospedaliero*) :

**N° di dimissioni (in regime di ricovero ordinario) da reparti psichiatrici pubblici e privati del Lazio nel 2004 :**

**14686** (Persone : 9364)

**SPDC**

**N° : 8737**

**UNIV.**

**N° : 518**

**NPa**

**N° : 5431**

# Metodologia

Record LINKAGE mediante **codice fiscale** (a 11 caratteri) fra:

## Archivio SISP :

**55222** persone con almeno un trattamento in corso o avviato presso un CSM del Lazio nel 2004

## Archivio SIO :

**14686** dimissioni (in regime di ricovero ordinario) avvenute presso reparti psichiatrici pubblici e privati del Lazio nel 2004

### Archivio SISP

CF	Data risposta	Data conclusione
AAA	12/03/2000	01/01/2001
BBB	05/02/2001	01/01/2002
CCC	01/01/1998	10/02/1999
DDD	18/05/1999	15/10/2000
EEE	01/01/2002	21/09/2003
FFF	01/01/2004	28/08/2004

Relazione  
1 : molti



### Archivio SIO

CF	Degenza
AAA	10
AAA	12
AAA	15
BBB	20
BBB	25
CCC	14
CCC	18
FFF	24
FFF	50
FFF	16
FFF	10
FFF	8

## Risultati del Record LINKAGE

Delle **55222** persone con almeno un trattamento in corso o avviato presso un CSM del Lazio nel 2004 **individuare 3839 (7%)** persone con almeno un ricovero ordinario presso reparti psichiatrici pubblici e privati del Lazio, nello stesso anno.

Le **3839** persone hanno prodotto **6913** dimissioni così distribuite per tipo di reparto:

<b>SPDC</b>	<b>4182</b>	( <b>48%</b> del totale delle dimissioni <b>SPDC</b> 2004)
<b>UNIV.</b>	<b>132</b>	( <b>25%</b> del totale delle dimissioni <b>UNIV.</b> 2004)
<b>NPa</b>	<b>2599</b>	( <b>48%</b> del totale delle dimissioni <b>NPa</b> 2004)

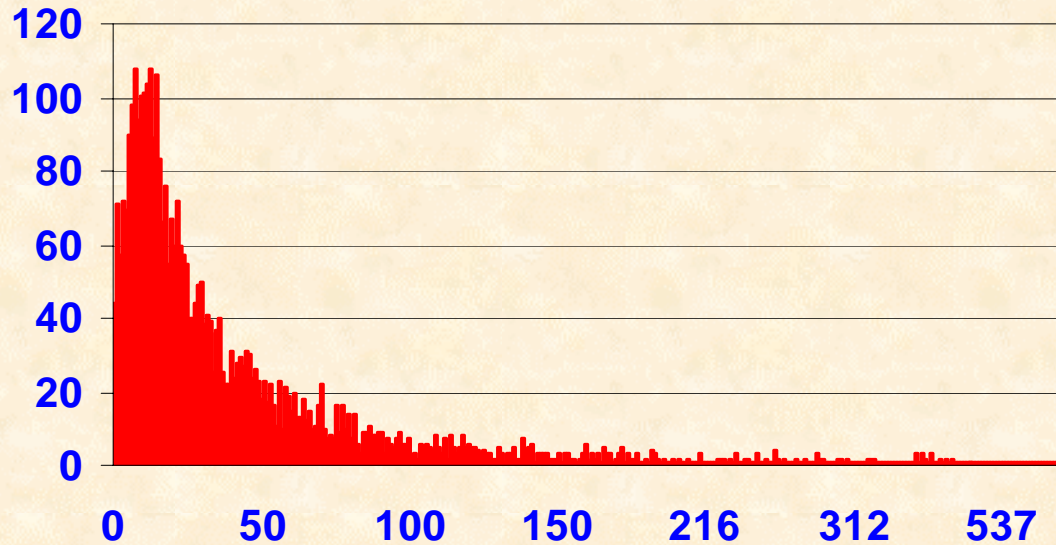
### Giornate di degenza

<b>SPDC</b>	<b>46670</b>	( <b>51%</b> del totale delle gg di degenza <b>SPDC</b> )
<b>UNIV.</b>	<b>2188</b>	( <b>27%</b> del totale delle gg di degenza <b>UNIV.</b> )
<b>NPa</b>	<b>153228</b>	( <b>47%</b> del totale delle gg di degenza <b>NPa</b> )

# Distribuzione per numero di ricoveri delle 3839 persone

N° di ricoveri	Soggetti	%	Non in trattamento presso un CSM nel 2004 %
1	2323	60,5	76,6
2	828	21,6	14,9
3	353	9,2	4,7
4	144	3,8	2,0
5	80	2,1	0,8
6+	111	2,9	1,0
	<hr/>		
	3839		

## Distribuzione della degenza ospedaliera di persone con almeno un trattamento con il CSM nell'anno 2004

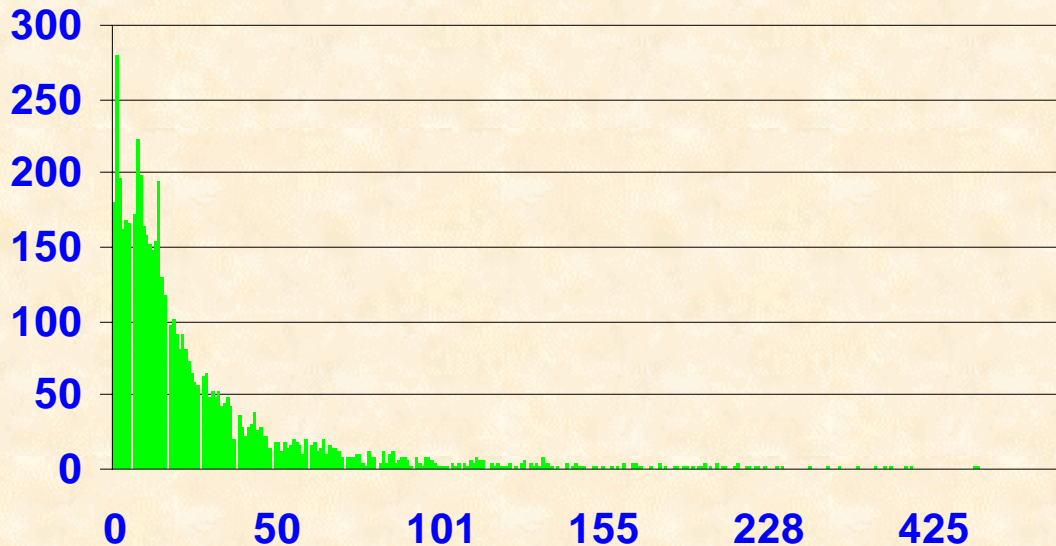


Degenza in gg:

**Media:** 52,6 **Std:** 106,4

**Mediana:** 24

## Distribuzione della degenza ospedaliera di persone senza un trattamento con il CSM nell'anno 2004



Wilcoxon rank-sum test:

P-value < 0.001

Degenza in gg:

**Media:** 40,5 **Std:** 157,1

**Mediana:** 15

# Definizione di continuità assistenziale

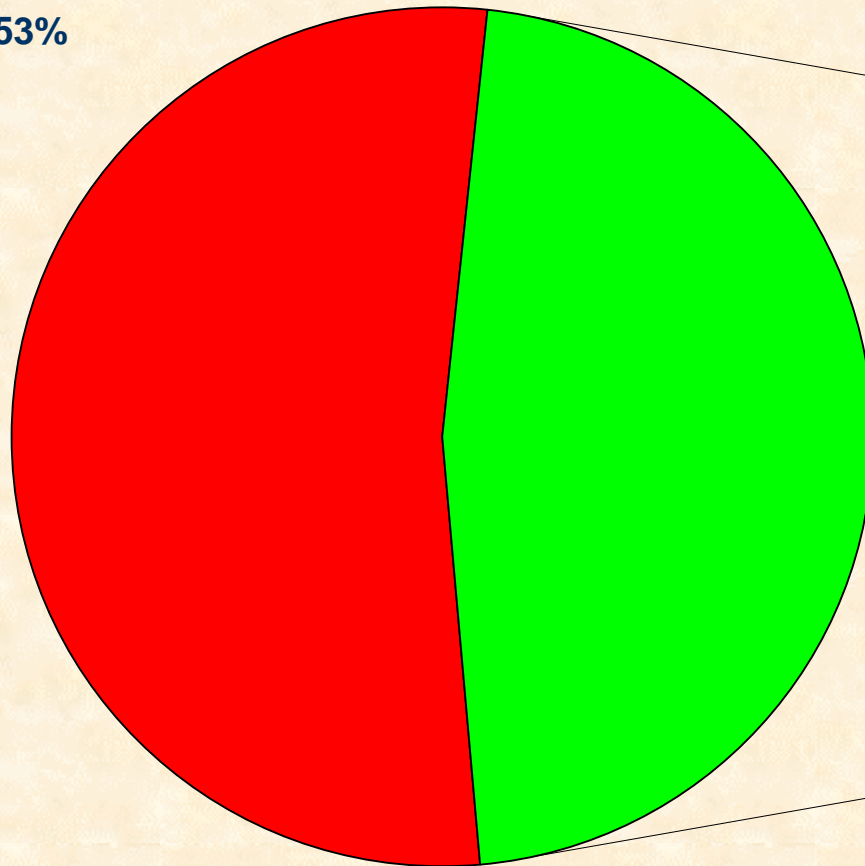
La **continuità delle cure** per soggetti con disturbi psichici gravi che hanno effettuato un ricovero psichiatrico, è definita come la presa in carico **entro un tempo limitato** presso un servizio psichiatrico territoriale

Johnson S., Prosser D., Bindman J. & Szmukler G. (1997). **Continuity of care for the severely mentally ill: concepts and measures. Social psychiatry and Psychiatric Epidemiology 32, 137-142.**

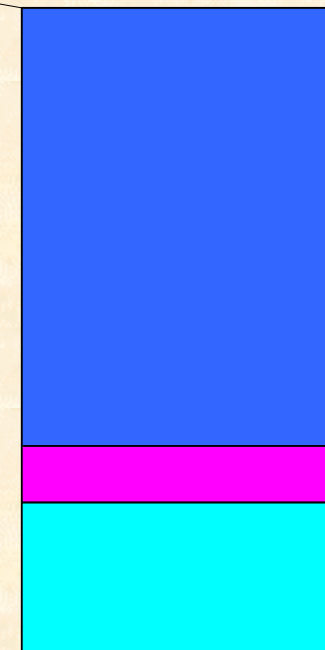
Sytema S., Micciolo R. & Tansella M. (1997). **Continuity of care for patients with schizophrenia and related disorders: a comparative south-Verona and Groningen case-register study. Psychological Medicine 27, 1355-1362.**

# Condizioni relative all'esistenza di un trattamento presso un CSM al momento della dimissione da un reparto psichiatrico (N=14.686)

Nessun trattamento  
53%



Altro  
47%



In corso  
32%

Concluso  
prima  
4%

Avviato dopo  
11%

# L'evento ricovero rispetto alla presa in carico presso un CSM

N° di ricoveri avvenuti con un trattamento in corso presso un CSM : 4707 (68,1 %)

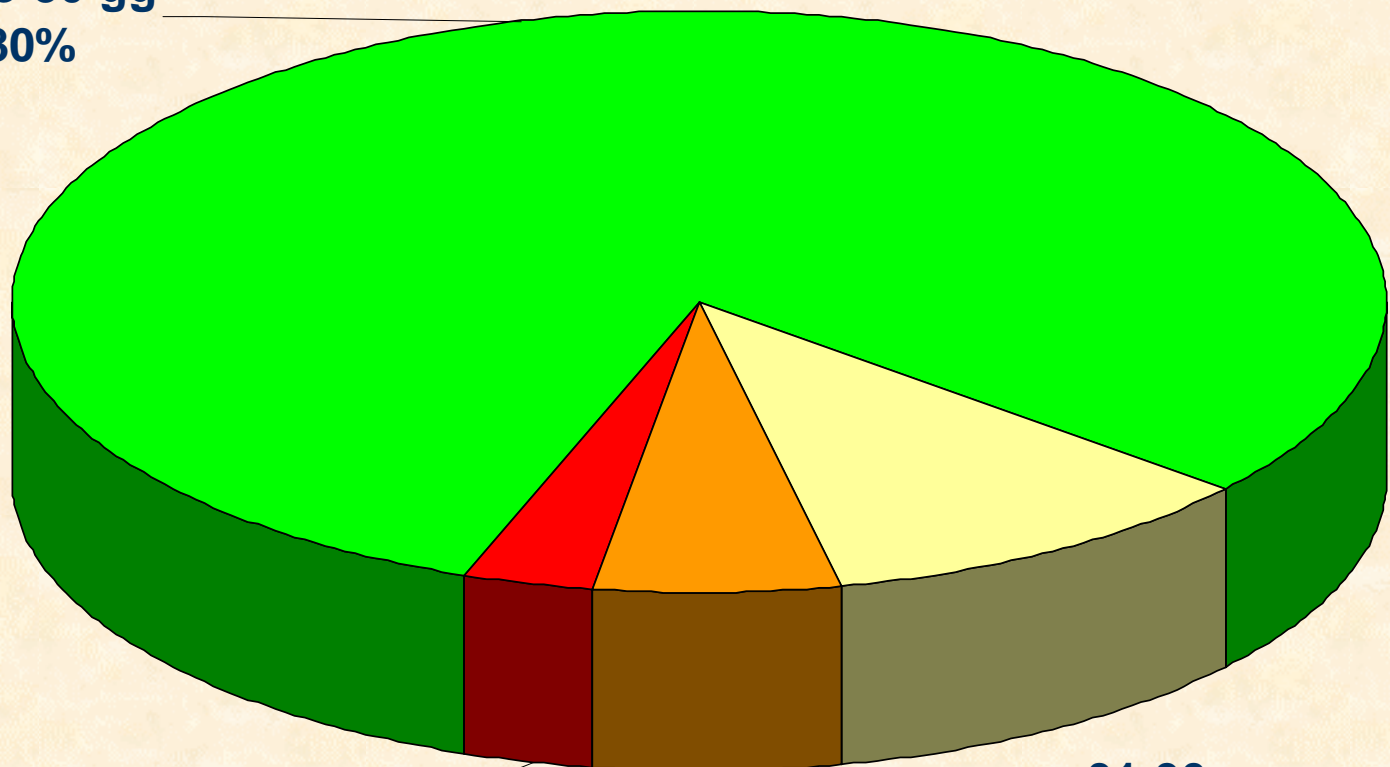
N° di ricoveri avvenuti con un trattamento concluso prima della data di ricovero : 618 (8,9%)

N° di ricoveri avvenuti con un trattamento avviato dopo la dimissione ospedaliera : 1588 (23,0%)

entro	30 gg	1280	80,6 %
tra	31 gg e 90 gg	168	10,6 %
tra	91 gg e 180 gg	90	5,7 %
oltre	180 gg	50	3,1 %

# Dimissioni seguite da avvio di trattamento presso un CSM (N=1.588). Intervallo in gg. sino all'avvio del trattamento.

entro 30 gg.  
80%



181 + gg.  
3%

91-180 gg.  
6%

31-90 gg.  
11%

**FINE**